



КАТАЛОГ ПРОДУКЦИИ  
2018

РОССИЙСКИЙ ПРОИЗВОДИТЕЛЬ

[www.valfex.ru](http://www.valfex.ru)



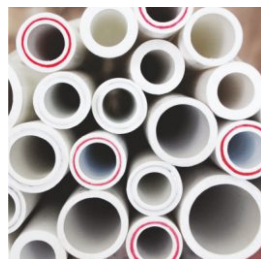
# СОДЕРЖАНИЕ

ПОЛИПРОПИЛЕНОВЫЕ ТРУБЫ И ФИТИНГИ	6
ТРУБА PE-RT	28
КАНАЛИЗАЦИОННЫЕ ТРУБЫ И ФАСОННЫЕ ЧАСТИ	30
ТРУБЫ НАПОРНЫЕ ИЗ ПОЛИЭТИЛЕНА НИЗКОГО ДАВЛЕНИЯ	36
РАДИАТОРЫ ОТОПЛЕНИЯ И КОМПЛЕКТУЮЩИЕ	40
НАСОСЫ	48
ГИБКАЯ ПОДВОДКА	52
ОБОРУДОВАНИЕ ДЛЯ МОНТАЖА И РЕМОНТА	56
ПОДЛОЖКА ДЛЯ ТЕПЛОГО ПОЛА	58
РЕКЛАМНАЯ ПОДДЕРЖКА	60

Торговая марка VALFEX® - марка инженерной сантехники для систем отопления, водоснабжения и канализации. Ассортимент включает пролипропиленовые трубы и фитинги, канализационные трубы и фасонные части, производимые на российском заводе ВАЛФ-РУС, радиаторы отопления, насосы и другие необходимые элементы для монтажа любой системы.

### Продукция VALFEX® - это:

- гарантированно высокое качество по лучшей цене;
- постоянное наличие полного ассортимента;
- удобная логистика;
- гибкая система скидок;
- возможность отсрочки платежа;
- высокий уровень сервиса;
- высококвалифицированный персонал.



### Продукция VALFEX®:

- производится в соответствии с Техническими условиями и ГОСТ;
- имеет штрих-код EAN - 13;
- сертифицирована, застрахована;
- успешно пройдена сертификация по стандартам ГОСТ ISO 9001-2015, ISO 14001:2015, ГОСТ 12.0.230-2007



## Производство:

- 16 современных экструзионных линий Microsan и Sarem Makina для производства трубопроводных систем различных конструкций хозяйственно-питьевого водоснабжения и отопления из полипропилена Ø 20 - 110 мм, термостойкого полиэтилена PE-RT Ø 16 - 20 мм, полипропиленовых труб для систем внутренней и наружной канализации Ø 50-160 мм, и труб напорных из полиэтилена низкого давления Ø 20 - 63 мм.
- 40 термопластавтоматов Haitian для производства фитингов систем водоснабжения Ø 20 - 110 мм и фасонных частей для канализационных систем Ø 50-110 мм.
- Вся продукция производится из высококачественного сырья и проходит многоуровневый контроль качества: входящего сырья, производственных процессов и финальный контроль готовой продукции на соответствие ГОСТу и Техническим условиям.
- Проверка продукции проводится в собственной лаборатории в соответствии с разработанными методиками, указанными в ГОСТ.
- Общая мощность круглосуточного производства составляет более 20 000 тонн переработанного сырья в год!





**ПОЛИПРОПИЛЕНОВЫЕ  
ТРУБЫ И ФИТИНГИ**

Трубы и соединительные детали TM VALFEX изготавливаются из статического сополимера полипропилена (PP-R), предназначены для систем хозяйственно-питьевого водоснабжения и низкотемпературного отопления, высокотемпературного отопления отопительными приборами, а также для транспортирования других жидкостей, к которым материал труб химически стоек.

Широкий ассортимент выпускаемой продукции позволяет производить монтаж систем любой с возможностью соединения с трубопроводами из других материалов.

Трубы производятся методом непрерывной шнековой экструзии, фитинги - методом литья под давлением.

Соединение труб и фитингов осуществляется методом сварки труб профильным нагретым инструментом в раструб. В результате нагрева соединяемых поверхностей происходит диффузионное соединение материала, которое обеспечивает надежное неразъемное соединение.

### **Технические преимущества продукции TM VALFEX:**

- автоматизация производства с минимальным влиянием человеческого фактора;
- продукция изготавливается без применения вторичного сырья;
- все фитинги рассчитаны на номинальное давление 2,5 МПа (25 бар);
- единая геометрия раструбной части;
- в конструкции закладных деталей, запорных узлов и соединительных элементов используется латунь марки ЛС-59-2;
- собственное производство полнопроходных шаровых кранов 20 - 63 мм;
- собственное производство радиаторных шаровых кранов 20 - 32 мм;
- закладные детали спроектированы с учетом всех механических и тепловых нагрузок, возникающих в процессе эксплуатации.
- собственное производство красителей;
- собственное производство стеклонаполненного компаунда для труб со стекловолокном.

## Преимущества полипропиленовых труб и фитингов перед стальными:

- экологически чистый материал: высокие санитарно-гигиенические показатели, позволяющие транспортировать питьевую воду, возможна повторная переработка;
- не подвержены коррозии: материал инертный, не взаимодействует с жидкостями, не меняет их свойств, водопровод не зарастает внутри ржавчиной;
- легкий материал: легче металлических труб в 8-9 раз, удобнее в транспортировке;
- высокие теплоизоляционные свойства: PP-R труба имеет низкую теплопроводность, за счет этого малые потери тепла при транспортировке теплоносителя;
- хорошие шумопоглощающие свойства: трубы из полипропилена обладают хорошей шумоизоляцией при протекании по ним жидкостей, что обеспечивает комфортные условия в помещениях;
- простота монтажа и ремонтных работ, в 2-4 раза быстрее, чем монтаж металлических труб;
- длительный срок службы: в системах холодного водоснабжения - не менее 50 лет, горячего водоснабжения и отопления (при температуре не более 70°C) - не менее 25 лет.

Трубы и фитинги из PP-R следует применять в системах водоснабжения и отопления с максимальным рабочим давлением 0.4, 0.6, 0.8, 1.0 МПа и температурными режимами, указанными в таблице.

Класс эксплуатации	$T_{\text{раб}} \text{ } ^\circ\text{C}$	Время при $T_{\text{раб}}$ , ГОД	$T_{\text{макс}} \text{ } ^\circ\text{C}$	Время при $T_{\text{макс}}$ , ГОД	$T_{\text{авар}} \text{ } ^\circ\text{C}$	Время при $T_{\text{авар}}$ , Ч	Область применения
1	60	49	80	1	95	100	Горячее водоснабжение (60 °C)
2	70	49	80	1	95	100	Горячее водоснабжение (70 °C)
3	32	2.5	70	2.5	100	100	Высокотемпературное напольное отопление. Низкотемпературное отопление отопительными приборами
	40	20					
	60	25					
4	20	14	90	1	100	100	Высокотемпературное отопление отопительными приборами
	60	25					
	80	10					
XB	20	50	-	-	-	-	Холодное водоснабжение

Примечание:

$T_{\text{раб}}$  - рабочая температура или комбинация температур транспортируемой воды, определяемая областью применения.

$T_{\text{макс}}$  - максимальная рабочая температура, действие которой ограничено по времени.

$T_{\text{авар}}$  - температура, возникающая в аварийных ситуациях при нарушении систем регулирования.

Все трубы производятся отрезками длиной **4 метра и 2 метра**.

Производимые цвета: **белый и серый**.

Обращаем внимание на то, что в каталоге представлены артикулы на полипропиленовые трубы и фитинги белого цвета.

Полипропиленовые трубы и фитинги TM VALFEX производятся в соответствии с ТУ 2248-001-21-88915-2015, ТУ 2248-002-21-88915-2015, ТУ 2248-003-21-88915-2015, ГОСТ 32415-2013, ГОСТ Р 53630



## ПОЛИПРОПИЛЕНОВЫЕ ТРУБЫ И ФИТИНГИ

Условные обозначения:

$d_n$  - номинальный наружный диаметр трубы, мм

$e_n$  - номинальная толщина стенки, мм

$D_n$  - номинальный внутренний диаметр раструба, мм

G - обозначение размера трубной цилиндрической резьбы



### ПОЛИПРОПИЛЕНОВАЯ ТРУБА SDR 11 (PN 10)\*

Размер $d_n$ x $e_n$ , мм	Артикул (4 метра)	Кол-во в уп., м/шт. (4 метра)	Артикул (2 метра)	Кол-во в уп., м/шт. (2 метра)	Вес 1м, кг
20x1.9	10103020	140/35	101030202	70/35	0.121
25x2.3	10103025	100/25	101030252	50/25	0.166
32x2.9	10103032	60/15	101030322	30/15	0.275
40x3.7	10103040	40/10	101030402	20/10	0.43
50x4.6	10103050	24/6	101030502	12/6	0.645
63x5.8	10103063	20/5	101030632	10/5	1.067
75x6.8	10103075	16/4	101030752	8/4	1.379
90x8.2	10103090	8/2	101030902	4/2	2.02
110x10.0	10103110	4/1	101031102	2/1	3.000

### ПОЛИПРОПИЛЕНОВАЯ ТРУБА SDR 6 (PN 20)\*

Размер $d_n$ x $e_n$ , мм	Артикул (4 метра)	Кол-во в уп., м/шт. (4 метра)	Артикул (2 метра)	Кол-во в уп., м/шт. (2 метра)	Вес 1м, кг
20x3.4	10102020	140/35	101020202	70/35	0.165
25x4.2	10102025	100/25	101020252	50/25	0.256
32x5.4	10102032	60/15	101020322	30/15	0.411
40x6.7	10102040	40/10	101020402	20/10	0.631
50x8.3	10102050	24/6	101020502	12/6	1.084
63x10.5	10102063	20/5	101020632	10/5	1.712
75x12.5	10102075	16/4	101020752	8/4	2.444
90x15.0	10102090	8/2	101020902	4/2	3.48
110x18.3	10102110	4/1	101021102	2/1	5.055



### ПОЛИПРОПИЛЕНОВАЯ ТРУБА, АРМИРОВАННАЯ АЛЮМИНИЕМ SDR6 (PN25)\*

Размер $d_n$ x $e_n$ , мм	Артикул (4 метра)	Кол-во в уп., м/шт. (4 метра)	Артикул (2 метра)	Кол-во в уп., м/шт. (2 метра)	Вес 1м, кг
20x3.4	10104020	140/35	101040202	70/35	0.188
25x4.2	10104025	100/25	101040252	50/25	0.277
32x5.4	10104032	60/15	101040322	30/15	0.451
40x6.7	10104040	40/10	101040402	20/10	0.678
50x8.3	10104050	24/6	101040502	12/6	1.044
63x10.5	10104063	20/5	101040632	10/5	1.662
75x12.5	10104075	16/4	101040752	8/4	2.319



\* В продаже имеется продукция СЕРОГО цвета (Артикул+Г)

## ПОЛИПРОПИЛЕНОВЫЕ ТРУБЫ И ФИТИНГИ

### ПОЛИПРОПИЛЕНОВАЯ ТРУБА, АРМИРОВАННАЯ СТЕКЛОВОЛОКНОМ SDR 7.4 (PN 20) \*



Размер дн x еп, мм	Артикул (4 метра)	Кол-во в уп., м/шт. (4 метра)	Артикул (2 метра)	Кол-во в уп., м/шт. (2 метра)	Вес 1м, кг
20x2.8	10105020	140/35	101050202	70/35	0.156
25x3.5	10105025	100/25	101050252	50/25	0.25
32x4.4	10105032	60/15	101050322	30/15	0.39
40x5.5	10105040	40/10	101050402	20/10	0.621
50x6.9	10105050	24/6	101050502	12/6	0.963
63x8.6	10105063	20/5	101050632	10/5	1.498
75x10.3	10105075	16/4	101050752	8/4	2.2
90x12.3	10105090	8/2	101050902	4/2	2.9
110x15.1	10105110	4/1	101051102	2/1	4.4

### ПОЛИПРОПИЛЕНОВАЯ ТРУБА, АРМИРОВАННАЯ СТЕКЛОВОЛОКНОМ SDR 6 (PN 25) \*



Размер дн x еп, мм	Артикул (4 метра)	Кол-во в уп., м/шт. (4 метра)	Артикул (2 метра)	Кол-во в уп., м/шт. (2 метра)	Вес 1м, кг
20x3.4	10106020	140/35	101060202	70/35	0.171
25x4.2	10106025	100/25	101060252	50/25	0.259
32x5.4	10106032	60/15	101060322	30/15	0.423
40x6.7	10106040	40/10	101060402	20/10	0.694
50x8.3	10106050	24/6	101060502	12/6	1.115
63x10.5	10106063	20/5	101060632	10/5	1.786
75x12.5	10106075	16/4	101060752	8/4	2.45
90x15.0	10106090	8/2	101060902	4/2	3.375
110x18.3	10106110	4/1	101061102	2/1	5.07

### УГОЛЬНИК 45° \*



Артикул	Размер Dn, мм	Кол-во в уп./пакете, шт.	Вес шт., кг
10107020	20	400/100	0.013
10107025	25	300/50	0.020
10107032	32	150/25	0.040
10107040	40	75/15	0.070
10107050	50	40/10	0.109
10107063	63	20/5	0.175
10107075	75	16/4	0.312
10107090	90	8/2	0.536
10107110	110	4/1	0.869

## ПОЛИПРОПИЛЕНОВЫЕ ТРУБЫ И ФИТИНГИ

### УГОЛЬНИК 90° \*



Артикул	Размер Dn, мм	Кол-во в уп./пакете, шт.	Вес шт., кг
10108020	20	400/100	0.014
10108025	25	200/50	0.024
10108032	32	100/25	0.051
10108040	40	60/10	0.087
10108050	50	35/7	0.141
10108063	63	20/5	0.226
10108075	75	12/2	0.430
10108090	90	6/2	0.727
10108110	110	3/1	1.140

### УГОЛЬНИК 45° ВНУТРЕННИЙ / НАРУЖНЫЙ \*



Артикул	Размер Dn, мм	Кол-во в уп./пакете, шт.	Вес шт., кг
10109020	20	300/50	0.019
10109025	25	200/50	0.028
10109032	32	100/25	0.055

### УГОЛЬНИК 90° ВНУТРЕННИЙ / НАРУЖНЫЙ \*



Артикул	Размер Dn, мм	Кол-во в уп./пакете, шт.	Вес шт., кг
10110020	20	300/50	0.017
10110025	25	200/50	0.030
10110032	32	100/25	0,041

### УГОЛЬНИК ПЕРЕХОДНОЙ 90° ВНУТРЕННИЙ / ВНУТРЕННИЙ \*



Артикул	Размер Dn x Dn, мм	Кол-во в уп./пакете, шт.	Вес шт., кг
10116025	25x20	200/50	0.027
10116032	32x25	150/25	0.034

\* В продаже имеется продукция СЕРОГО цвета (Артикул+Г)



## УГОЛЬНИК КОМБИНИРОВАННЫЙ с ВНУТРЕННЕЙ РЕЗЬБОЙ \*

Артикул	Размер Dn x G, мм	Кол-во в уп./пакете, шт.	Вес шт., кг
10125020	20x1/2"	125/25	0.043
10125120	20x3/4"	80/20	0.069
10125125	25x1/2"	90/15	0.063
10125025	25x3/4"	80/20	0.066
10125232	32x1/2"	40/10	0.093
10125132	32x3/4"	40/10	0.095
10125032	32x1"	48/12	0.106



## УГОЛЬНИК КОМБИНИРОВАННЫЙ с НАРУЖНОЙ РЕЗЬБОЙ \*

Артикул	Размер Dn x G, мм	Кол-во в уп./пакете, шт.	Вес шт., кг
10126020	20x1/2"	125/25	0.054
10126220	20x3/4"	75/15	0.085
10126125	25x1/2"	90/15	0.043
10126025	25x3/4"	75/15	0.084
10126232	32x1/2"	40/10	0.100
10126132	32x3/4"	40/10	0.114
10126032	32x1"	40/10	0.126



## УГОЛЬНИК КОМБИНИРОВАННЫЙ с НАКИДНОЙ ГАЙКОЙ \*

Артикул	Размер Dn x G, мм	Кол-во в уп./пакете, шт.	Вес шт., кг
10138020	20x1/2"	160/40	0.053
10138120	20x3/4"	80/20	0.086
10138025	25x3/4"	80/20	0.082



## УГОЛЬНИК КОМБИНИРОВАННЫЙ с СКРЕПЛЕНИЕМ, ВНУТРЕННЯЯ РЕЗЬБА \*

Артикул	Размер Dn x G, мм	Кол-во в уп./пакете, шт.	Вес шт., кг
10120020	20x1/2"	80/20	0.051
10120025	25x1/2"	60/15	0.077

# ПОЛИПРОПИЛЕНОВЫЕ ТРУБЫ И ФИТИНГИ



## УГОЛЬНИК КОМБИНИРОВАННЫЙ С КРЕПЛЕНИЕМ, НАРУЖНАЯ РЕЗЬБА \*

Артикул	Размер Dn x G, мм	Кол-во в уп./пакете, шт.	Вес шт., кг
10121020	20x1/2"	80/20	0.063
10121025	25x1/2"	60/15	0.078

## НАСТЕННЫЙ КОМПЛЕКТ ДЛЯ СМЕСИТЕЛЯ \* ВНУТРЕННЯЯ РЕЗЬБА

Артикул	Размер Dn x G, мм	Кол-во в уп./пакете, шт.	Вес шт., кг
10124020	20x1/2"	20/5	0.128
10124025	25x1/2"	12/3	0.162



## НАСТЕННЫЙ КОМПЛЕКТ ДЛЯ СМЕСИТЕЛЯ \* НАРУЖНАЯ РЕЗЬБА

Артикул	Размер Dn x G, мм	Кол-во в уп./пакете, шт.	Вес шт., кг
10123020	20x1/2"	20/5	0.142
10124320	20x3/4"	20/5	0.164
10124220	25x1/2"	12/3	0.179
10124125	25x3/4"	12/3	0.196



## КОМПЛЕКТ УНИВЕРСАЛЬНЫЙ НАСТЕННЫЙ ДЛЯ СМЕСИТЕЛЯ ВНУТРЕННЯЯ РЕЗЬБА \*

Артикул	Размер Dn x G, мм	Кол-во в уп./пакете, шт.	Вес шт., кг
10123120	20x1/2"	15/1	0.250
10123025	25x1/2"	12/4	0.162



## ТРОЙНИК \*

Артикул	Размер Dn, мм	Кол-во в уп./пакете, шт.	Вес шт., кг
10111020	20	250/50	0.018
10111025	25	150/30	0.033
10111032	32	75/15	0.066
10111040	40	40/10	0.113
10111050	50	25/5	0.171
10111063	63	15/3	0.272
10111075	75	10/2	0.502
10111090	90	5/1	0.864
10111110	110	3/1	1.386



\* В продаже имеется продукция СЕРОГО цвета (Артикул+Г)



## ТРОЙНИК ПЕРЕХОДНОЙ (РЕДУКЦИОННЫЙ) \*

Артикул	Размер Dn x Dn x Dn, мм	Кол-во в уп./пакете, шт.	Вес шт., кг
10202520	20/25/20	200/25	0.024
10252520	25/25/20	200/25	0.031
10252020	25/20/20	200/25	0.028
10252025	25/20/25	200/40	0.028
10322020	32/20/20	125/25	0.039
10322025	32/20/25	125/25	0.043
10322032	32/20/32	100/25	0.047
10322520	32/25/20	125/25	0.044
10322525	32/25/25	125/25	0.045
10322532	32/25/32	100/20	0.052
10402040	40/20/40	60/15	0.087
10402540	40/25/40	60/10	0.083
10403240	40/32/40	50/10	0.093
10502050	50/20/50	40/10	0.108
10502550	50/25/50	40/10	0.115
10503250	50/32/50	35/7	0.132
10504050	50/40/50	35/5	0.149
10632063	63/20/63	25/5	0.174
10632563	63/25/63	25/5	0.170
10633263	63/32/63	25/5	0.186
10634063	63/40/63	24/4	0.205
10635063	63/50/63	24/4	0.230
10752075	75/20/75	16/2	0.442
10752575	75/25/75	16/2	0.441
10753275	75/32/75	16/2	0.442
10754075	75/40/75	16/2	0.444
10755075	75/50/75	16/2	0.443
10756375	75/63/75	16/2	0.454
10904090	90/40/90	10/2	0.657
10905090	90/50/90	10/2	0.660
10906390	90/63/90	8/2	0.673
10907590	90/75/90	8/2	0.683
10105010	110/50/110	4/1	1.119
10106310	110/63/110	4/1	1.107
10107510	110/75/110	4/1	1.142
10109010	110/90/110	4/1	1.148

## ПОЛИПРОПИЛЕНОВЫЕ ТРУБЫ И ФИТИНГИ

### ТРОЙНИК КОМБИНИРОВАННЫЙ с ВНУТРЕННЕЙ РЕЗЬБОЙ \*



Артикул	Размер Dп x G, мм	Кол-во в уп./пакете, шт.	Вес шт., кг
10127020	20x1/2"	100/25	0.048
10127120	20x3/4"	45/15	0.087
10127125	25x1/2"	60/15	0.075
10127025	25x3/4"	45/15	0.077
10127232	32x1/2"	30/10	0.108
10127132	32x3/4"	30/10	0.113
10127032	32x1"	30/10	0.122

### ТРОЙНИК КОМБИНИРОВАННЫЙ с НАРУЖНОЙ РЕЗЬБОЙ \*



Артикул	Размер Dп x G, мм	Кол-во в уп./пакете, шт.	Вес шт., кг
10128020	20x1/2"	100/25	0.058
10128120	20x3/4"	45/15	0.103
10128125	25x1/2"	60/15	0.086
10128025	25x3/4"	45/15	0.095
10128232	32x1/2"	30/10	0.118
10128132	32x3/4"	30/10	0.129
10128032	32x1"	30/10	0.141

### ТРОЙНИК КОМБИНИРОВАННЫЙ с НАКИДНОЙ ГАЙКОЙ \*



Артикул	Размер Dп x G x Dп, мм	Кол-во в уп./пакете, шт.	Вес шт., кг
10140020	20x1/2"x20	100/25	0,056
10140120	20x3/4"x20	50/10	0,112
10140225	25x1/2"x25	40/10	0,083
10140025	25x3/4"x25	50/10	0,086
10140125	25x1"x25	40/10	0,179
10140032	32x1"x32	30/10	0,240
10140132	32x1 1/4"x32	20/5	0,301

\* В продаже имеется продукция СЕРОГО цвета (Артикул+Г)

## МУФТА СОЕДИНИТЕЛЬНАЯ \*



Артикул	Размер Dn, мм	Кол-во в уп./пакете, шт.	Вес шт., кг
10113020	20	500/125	0.011
10113025	25	300/75	0.017
10113032	32	150/30	0.031
10113040	40	100/20	0.052
10113050	50	60/15	0.080
10113063	63	35/7	0.125
10113075	75	24/4	0.222
10113090	90	12/2	0.366
10113110	110	9/1	0.583

## МУФТА ПЕРЕХОДНАЯ \* НАРУЖНЫЙ / ВНУТРЕННИЙ



Артикул	Размер Dn x Dn, мм	Кол-во в уп./пакете, шт.	Вес шт., кг
10002520	25/20	500/100	0.010
10003220	32/20	450/75	0.013
10003225	32/25	300/75	0.016
10004020	40/20	250/50	0.020
10004025	40/25	250/50	0.023
10004032	40/32	200/25	0.029
10005020	50/20	150/25	0.043
10005025	50/25	150/25	0.046
10005032	50/32	100/25	0.053
10005040	50/40	100/20	0.062
10006320	63/20	80/20	0.064
10006325	63/25	80/20	0.068
10006332	63/32	60/15	0.078
10006340	63/40	60/15	0.085
10006350	63/50	60/10	0.097
10007550	75/50	30/5	0.112
10007563	75/63	30/5	0.139
10009050	90/50	25/5	0.150
10009063	90/63	25/5	0.166
10009075	90/75	16/4	0.252
10011063	110/63	24/6	0.248
10011075	110/75	16/4	0.304
10011090	110/90	12/2	0.382



## ПОЛИПРОПИЛЕНОВЫЕ ТРУБЫ И ФИТИНГИ

### МУФТА КОМБИНИРОВАННАЯ с ВНУТРЕННЕЙ РЕЗЬБОЙ \*



Артикул	Размер Dn x G, мм	Кол-во в уп./пакете, шт.	Вес шт., кг
10129020	20x1/2"	150/30	0.042
10129120	20x3/4"	100/25	0.062
10129125	25x1/2"	100/25	0.058
10129025	25x3/4"	100/25	0.060
10129232	32x1/2"	80/20	0.057
10129132	32x3/4"	80/20	0.064
10129032	32x1"	60/15	0.093

### МУФТА КОМБИНИРОВАННАЯ с ВНУТРЕННЕЙ РЕЗЬБОЙ ПОД КЛЮЧ \*



Артикул	Размер Dn x G, мм	Кол-во в уп./пакете, шт.	Вес шт., кг
10134032	32x1"	60/15	0.136
10134040	40x1 1/4"	25/5	0.215
10134050	50x1 1/2"	12/4	0.288
10134063	63x2"	8/4	0.445
10134075	75x2 1/2"	6/1	0.799
10134090	90x3"	3/1	1.276
10134110	110x4"	2/1	1.699

### МУФТА КОМБИНИРОВАННАЯ с НАРУЖНОЙ РЕЗЬБОЙ \*



Артикул	Размер Dn x G, мм	Кол-во в уп./пакете, шт.	Вес шт., кг
10130020	20x1/2"	150/30	0.048
10130120	20x3/4"	100/25	0.075
10130125	25x1/2"	100/25	0.059
10130025	25x3/4"	100/25	0.073
10130232	32x1/2"	80/20	0.065
10130132	32x3/4"	80/20	0.079
10130032	32x1"	60/15	0.096

\* В продаже имеется продукция СЕРОГО цвета (Артикул+Г)

## МУФТА КОМБИНИРОВАННАЯ с НАРУЖНОЙ РЕЗЬБОЙ под ключ \*



Артикул	Размер Dn x G, мм	Кол-во в уп./пакете, шт.	Вес шт., кг
10135032	32x1"	60/15	0.154
10135040	40x1 1/4"	25/5	0.202
10135050	50x1 1/2"	12/4	0.403
10135063	63x2"	8/4	0.668
10135075	75x2 1/2"	6/1	0.925
10135090	90x3"	3/1	1.400
10135110	110x4"	2/1	2.069

## МУФТА КОМБИНИРОВАННАЯ с НАКЛЮЧНОЙ ГАЙКОЙ \*



Артикул	Размер Dn x G, мм	Кол-во в уп./пакете, шт.	Вес шт., кг
10139020	20x1/2"	150/30	0.056
10139120	20x3/4"	100/20	0.071
10139025	25x3/4"	100/20	0.069

## МУФТА КОМБИНИРОВАННАЯ РАЗЪЕМНАЯ (АМЕРИКАНКА) с НАРУЖНОЙ РЕЗЬБОЙ \*



Артикул	Размер Dn x G, мм	Кол-во в уп./пакете, шт.	Вес шт., кг
10156015	20x1/2"	175/25	0.065
10156120	20x3/4"	175/25	0.080
10156125	20x1"	80/20	0.156
10156115	25x1/2"	120/20	0.111
10156020	25x3/4"	100/25	0.113
10156225	25x1"	80/20	0.121
10156215	32x1/2"	80/20	0.142
10156220	32x3/4"	60/15	0.138
10156025	32x1"	60/15	0.148
10156132	32x1 1/4"	50/10	0.188
10156032	40x1 1/4"	40/10	0.236
10156040	50x1 1/2"	20/5	0.399
10156050	63x2"	16/2	0.648

## ПОЛИПРОПИЛЕНОВЫЕ ТРУБЫ И ФИТИНГИ

### МУФТА КОМБИНИРОВАННАЯ РАЗЪЕМНАЯ (АМЕРИКАНКА) С ВНУТРЕННЕЙ РЕЗЬБОЙ \*



Артикул	Размер Dn x G, мм	Кол-во в уп./пакете, шт.	Вес шт., кг
10155015	20x1/2"	200/25	0.063
10155120	20x3/4"	200/25	0.065
10155125	20x1"	100/25	0.136
10155115	25x1/2"	125/25	0.108
10155020	25x3/4"	100/25	0.105
10155225	25x1"	100/25	0.113
10155215	32x1/2"	90/15	0.139
10155220	32x3/4"	80/20	0.128
10155025	32x1"	80/20	0.130
10155132	32x1 1/4"	60/15	0.154
10155032	40x1 1/4"	40/10	0.196
10155040	50x1 1/2"	25/5	0.374
10155050	63x2"	16/2	0.586



### КРЕСТОВИНА \*

Артикул	Размер Dn, мм	Кол-во в уп./пакете, шт.	Вес шт., кг
10118020	20	200/50	0.024
10118025	25	125/25	0.037
10118032	32	60/15	0.077



### КРЕСТОВИНА ДВУХПЛОСКОСТНАЯ \*

Артикул	Размер Dn x Dn, мм	Кол-во в уп./пакете, шт.	Вес шт., кг
10118232	32x20x20x32	100/20	0.052
10118132	32x25x25x32	100/20	0.054
10118140	40x20x20x40	60/15	0.077
10118240	40x25x25x40	60/15	0.078



### КОМПЕНСАТОР ОМЕГА \*

Артикул	Размер Dn, мм	Кол-во в уп./пакете, шт.	Вес шт., кг
10147020	20	30/2	0.160
10147025	25	20/2	0.240
10147032	32	15/1	0.414

\* В продаже имеется продукция СЕРОГО цвета (Артикул+Г)

## ОБВОДНОЕ КОЛЕНО \*



Артикул	Размер Dn, мм	Кол-во в уп./пакете, шт.	Вес шт., кг
10172020	20	80/20	0.058
10172025	25	60/20	0.085
10172032	32	30/15	0.151

## ОБВОД КОРОТКИЙ С РАСТРУБОМ \*



Артикул	Размер Dn, мм	Кол-во в уп./пакете, шт.	Вес шт., кг
10170020	20	200/50	0.029
10170025	25	150/25	0.040
10170032	32	70/10	0.090

## ОБВОД «МОСТИК» С РАСТРУБОМ \*



Артикул	Размер Dn, мм	Кол-во в уп./пакете, шт.	Вес шт., кг
10171020	20	140/35	0.036
10171025	25	80/20	0.062
10171032	32	40/10	0.144

## ПОЛИПРОПИЛЕНОВЫЕ ТРУБЫ И ФИТИНГИ

### БУРТ ПОД РАЗЪЕМНОЕ СОЕДИНЕНИЕ типа американка \*



Артикул	Размер Dn, мм	Кол-во в уп./пакете, шт.	Вес шт., кг
10187020	20	1000/200	0.006
10187025	25	500/100	0.012
10187032	32	360/60	0.014
10187040	40	200/50	0.024
10187050	50	100/25	0.040
10187063	63	60/15	0.068

### БУРТ ПОД ФЛАНЕЦ (РАСТРУБНЫЙ) \*



Артикул	Размер Dn, мм	Кол-во в уп./пакете, шт.	Вес шт., кг
10189050	50	80/20	0.053
10189063	63	50/10	0.084
10189075	75	40/10	0.120
10189090	90	25/5	0.166
10189110	110	12/4	0.284

### ФЛАНЕЦ \*



Артикул	Размер Dn, мм	Кол-во в уп./пакете, шт.	Вес шт., кг
10188050	50	30/5	0.200
10188063	63	30/3	0.221
10188075	75	16/4	0.332
10188090	90	16/4	0.424
10188110	110	12/3	0.470

\* В продаже имеется продукция СЕРОГО цвета (Артикул+Г)

## ЗАГЛУШКА \*



Артикул	Размер Dn, мм	Кол-во в уп./пакете, шт.	Вес шт., кг
10162020	20	750/125	0.008
10162025	25	500/100	0.013
10162032	32	250/50	0.025
10162040	40	150/25	0.046
10162050	50	90/15	0.073
10162063	63	60/10	0.114
10162075	75	30/5	0.206
10162090	90	24/4	0.336
10162110	110	10/2	0.565



## ЗАГЛУШКА РЕЗЬБОВАЯ \*

Артикул	Размер Dn, мм	Кол-во в уп./пакете, шт.	Вес шт., кг
10163020	1/2"	1000/250	0.006
10163025	3/4"	900/150	0.008



## ОПОРА \*

Артикул	Размер Dn, мм	Кол-во в уп./пакете, шт.	Вес шт., кг
10160120	16/18	1500/300	0.003
10160020	20/22	800/200	0.005
10160025	25/27	500/125	0.007
10160032	32/34	300/75	0.009
10160040	40/42	250/50	0.013
10160050	50/52	180/30	0.017



## ОПОРА ДВОЙНАЯ \*

Артикул	Размер Dn, мм	Кол-во в уп./пакете, шт.	Вес шт., кг
10161020	20/22	600/150	0.010
10161025	25/27	400/100	0.012
10161032	32/34	240/60	0.016



## ФИЛЬТР СЕТЧАТЫЙ ВНУТРЕННИЙ / ВНУТРЕННИЙ \*

Артикул	Размер Dn, мм	Кол-во в уп./пакете, шт.	Вес шт., кг
10141020	20	80/20	0.088
10141025	25	40/10	0.126
10141032	32	20/10	0.243



## ФИЛЬТР СЕТЧАТЫЙ НАРУЖНЫЙ / ВНУТРЕННИЙ \*

Артикул	Размер Dn, мм	Кол-во в уп./пакете, шт.	Вес шт., кг
10142020	20	80/20	0.083
10142025	25	40/10	0.132
10142032	32	20/10	0.228

## КРАН ШАРОВОЙ ПОЛНОПРОХОДНОЙ \*



Артикул	Размер Dn, мм	Кол-во в уп./пакете, шт.	Вес шт., кг
10144020	20	60/15	0.090
10144025	25	40/10	0.142
10144032	32	24/6	0.218
10144040	40	16/4	0.440
10144050	50	8/2	0.872
10144063	63	5/1	1.464

## КРАН ШАРОВОЙ ОПТИМА \*

(шар из нержавеющей стали) стандартный проход



Артикул	Размер Dn, мм	Кол-во в уп./пакете, шт.	Вес шт., кг
10145020	20	60/15	0.086
10145025	25	40/10	0.116
10145032	32	24/6	0.167
10145040	40	16/4	0.358
10145050	50	8/2	0.614
10145063	63	5/1	0.988

## КРАН ШАРОВОЙ MINI



Артикул	Размер Dn, мм	Кол-во в уп./пакете, шт.	Вес шт., кг
20255020	20	120/20	0.053
20255025	25	80/20	0.067
20255032	32	40/10	0.124





## КРАН ШАРОВОЙ ДЛЯ РАДИАТОРА ПРЯМОЙ \*

Артикул	Размер Dn x G, мм	Кол-во в уп./пакете, шт.	Вес шт., кг
10149020	20x1/2"	60/10	0.138
10149125	25x1/2"	50/10	0.157
10149025	25x3/4"	50/10	0.185



## КРАН ШАРОВОЙ ДЛЯ РАДИАТОРА УГЛОВОЙ \*

Артикул	Размер Dn x G, мм	Кол-во в уп./пакете, шт.	Вес шт., кг
10148020	20x1/2"	60/10	0.14
10148125	25x1/2"	40/10	0.18
10148025	25x3/4"	40/10	0.19



## ВЕНТИЛЬ ХРОМИРОВАННЫЙ \*

Артикул	Размер Dn, мм	Кол-во в уп./пакете, шт.	Вес шт., кг
10154020	20x1/2"	20/10	0.340
10154025	25x3/4"	20/10	0.390
10154032	32x1"	16/8	0.438



**ВЕНТИЛЬ 90° \***

Артикул	Размер Dn, мм	Кол-во в уп./пакете, шт.	Вес шт., кг
10146020	20	35/7	0.146
10146025	25	30/6	0.185
10146032	32	20/5	0.262



**ВЕНТИЛЬ 45° ВНУТРЕННИЙ / НАРУЖНЫЙ \***

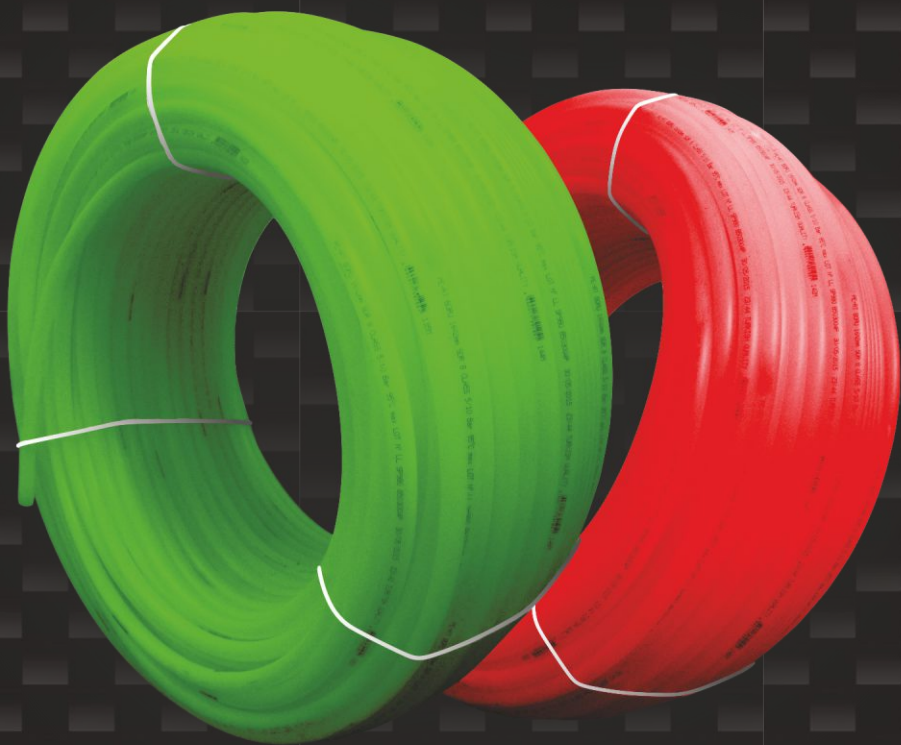
Артикул	Размер Dn, мм	Кол-во в уп./пакете, шт.	Вес шт., кг
10173020	20	30/10	0.160
10173025	25	25/5	0.212
10173032	32	12/4	0.308



**ВЕНТИЛЬ 45° ВНУТРЕННИЙ / ВНУТРЕННИЙ \***

Артикул	Размер Dn, мм	Кол-во в уп./пакете, шт.	Вес шт., кг
10174020	20	30/10	0.156
10174025	25	25/5	0.187
10174032	32	15/5	0.295





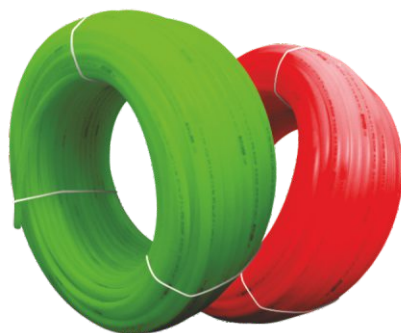
**ТРУБА PE-RT**

Трубы напорные кольцевого сечения из полиэтилена повышенной термостойкости PE-RT TM VALFEX номинальным наружным диаметром от 16 до 20 мм предназначены для транспортирования воды с температурой до 70°C (допускается кратковременное увеличение до 90°C) для хозяйственно-питьевого водоснабжения, низкотемпературного отопления, высокотемпературного отопления отопительными приборами с температурой 80°C, а так же для транспортирования других жидкостей, к которым материал труб химически стоек.

Трубы PE-RT TM VALFEX идеально подходят для систем водяного теплого пола.

### Основные преимущества труб PE-RT:

- технологический процесс изготовления не требует сшивки материала;
- длительная гидростатическая прочность;
- высокая химическая стойкость;
- устойчивость к образованию трещин;
- механическая прочность;
- термостойкость;
- простота установки готовой трубы - возможность сварки, высокая гибкость;
- небольшой вес;
- в производстве труб применяется материал PE-RT тип II.



### ТРУБА PE-RT (ЦВЕТ ЗЕЛЕНый)\*

Артикул	Размер Dn x Ep, мм	Кол-во в уп., м	Вес 1 м, кг
10104116Гр	16x2.0	160 *	0.087
10104120Гр	20x2.0	100	0.115

### ТРУБА PE-RT (ЦВЕТ КРАСНый)\*

Артикул	Размер Dn x Ep, мм	Кол-во в уп., м	Вес 1 м, кг
10104116P	16x2.0	160 *	0.087
10104120P	20x2.0	100	0.115

\* Трубы упаковываются в стрейтч-пленку;  
Есть возможность изготовить под заказ другой метраж.



**КАНАЛИЗАЦИОННЫЕ ТРУБЫ  
И ФАСОННЫЕ ЧАСТИ**

## ВНУТРЕННЯЯ КАНАЛИЗАЦИЯ ТМ VALFEX

Трубы фасонные части безнапорной внутренней канализации ТМ VALFEX, изготовленные из полипропилена и сополимеров пропилена, с номинальным наружным диаметром от 50 мм до 110 мм предназначены для систем хозяйственно-бытовой канализации зданий при максимальной температуре постоянных стоков в 90°C и кратковременных (в течении 1 минуты) стоков с температурой до 95°C при максимальном их расходе 30л/мин.

Все изделия изготавливаются по ТУ 4926-005-21088915-2016 «Трубы и фасонные части из полипропилена для внутренней канализации ТМ VALFEX» и ТУ 4926-006-21088915-2016 «Трубы из полипропилена для внутренней канализации ОПТИМА», разработанными в соответствии с требованиями ГОСТ 32414-2013, ISO 7671 и EN1451-1.

Цвет изделий: серый (по классификатору RAL 7037 или RAL 7046).

Уплотнительные кольца соединений из EPDM.

Условные обозначения:

$d_n$  - номинальный наружный диаметр, мм

$e_n$  - номинальная толщина стенки, мм

$d_{s1}$ ,  $d_{s2}$  - номинальный внутренний диаметр раструба, мм

**ТРУБА BASE (SN 2) ДЛЯ ВНУТРЕННЕЙ КАНАЛИЗАЦИИ  
(ДЛИНА ТРУБЫ БЕЗ УЧЕТА РАСТРУБА)**


Артикул	Номинальный диаметр $D_n$ , мм	Толщина стенки $E_n$ , мм	Длина трубы $L$ , мм	Кол-во в уп., шт.
200500015	50	1.8	150	150
200500025	50	1.8	250	100
200500050	50	1.8	500	50
200500075	50	1.8	750	10
200500100	50	1.8	1000	10
200500150	50	1.8	1500	10
200500200	50	1.8	2000	10
200500300	50	1.8	3000	10
201100015	110	2.7	150	60
201100025	110	2.7	250	50
201100050	110	2.7	500	30
201100075	110	2.7	750	20
201100100	110	2.7	1000	10
201100150	110	2.7	1500	10
201100200	110	2.7	2000	10
201100300	110	2.7	3000	10

## ТРУБА ОПТИМА ДЛЯ ВНУТРЕННЕЙ КАНАЛИЗАЦИИ (ДЛИНА ТРУБЫ БЕЗ УЧЕТА РАСТРУБА)



Артикул	Размер Dn, мм	Толщина стенки E <sub>n</sub> , мм	Длина трубы L, мм	Кол-во в уп., шт.
211100015	110	2.2	150	60
211100025	110	2.2	250	50
211100050	110	2.2	500	30
211100075	110	2.2	750	20
211100100	110	2.2	1000	10
211100150	110	2.2	1500	10
211100200	110	2.2	2000	10
211100300	110	2.2	3000	10

## ФАСОННЫЕ ЧАСТИ ДЛЯ ВНУТРЕННЕЙ КАНАЛИЗАЦИИ VALFEX®

### ОТВОД



Артикул	Размер Dn, мм	Угол	Кол-во в уп., шт.	Вес
20102050	50	45°	120	0,045
20101050	50	87° 30'	120	0,042
20102110	110	45°	45	0,180
20101110	110	87° 30'	35	0,220

### ТРОЙНИК



Артикул	Размер Dn, мм	Размер Dn, мм	Угол	Кол-во в уп., шт.	Вес
22050050	50	50	45°	70	0,070
24050050	50	50	87° 30'	60	0,077
22110110	110	110	45°	18	0,350
24110110	110	110	87° 30'	20	0,270
22110050	110	50	45°	30	0,204
24110050	110	50	87° 30'	40	0,180



### МУФТА ДВУХРАСТРУБНАЯ (РЕМОНТНАЯ)

Артикул	Размер Dn, мм	Кол-во в уп., шт.	Вес
20106050	50	140	0,032
20106110	110	55	0,164





## РЕВИЗИЯ С КРЫШКОЙ

Артикул	Размер Dn, мм	Кол-во в уп., шт.	Вес
20103110	110	25	0,33



## ЗАГЛУШКА

Артикул	Размер Dn, мм	Кол-во в уп., шт.	Вес
20108050	50	450	0,013
20108110	110	250	0,044



## ЗОНТ ВЕНТИЛЯЦИОННЫЙ

Артикул	Размер Dn, мм	Кол-во в уп., шт.	Вес
26106050	50	80	0,09



## РЕДУКЦИЯ

Артикул	Размер Dn, мм	Размер Dn, мм	Кол-во в уп., шт.	Вес
25110050	110	50	100	0,096



## ХОМУТ С ЗАЩЕЛКОЙ

Артикул	Размер Dn, мм	Кол-во в уп., шт.	Вес
20107050	50	480/40	0,017
20107110	110	300/15	0,038

## НАРУЖНАЯ КАНАЛИЗАЦИЯ

Трубы кольцевого сечения с раструбным и/или хвостовыми частями TM VALFEX и фасонные части к ним из полипропилена и сополимеров пропилена с номинальным наружным диаметром от 110 мм до 160 мм предназначены для подземных сетей канализации, отводящих сточные жидкости, к которым материал труб, фасонных частей и их соединений химически стоек при максимальной температуре постоянных стоков 70°C и кратковременных (в течение 5 минут) стоков с температурой до 95°C.

Все изделия изготавливаются по ТУ 4926-005-21088915-2016 «Трубы и фасонные части из полипропилена для наружной канализации TM VALFEX» разработанным в соответствии с требованиями EN1852-1.

Цвет изделий: оранжевый (по классификатору RAL 8023, RAL 2004 или RAL 2008).

Уплотнительные кольца соединений из EPDM.

### Условные обозначения:

$d_n$  - номинальный наружный диаметр, мм

$e_n$  - номинальная толщина стенки, мм

$d_{s1}$ ,  $d_{s2}$  - номинальный внутренний диаметр раструба, мм

### ТРУБА ДЛЯ НАРУЖНОЙ КАНАЛИЗАЦИИ (SN 4) (ДЛИНА ТРУБЫ БЕЗ УЧЕТА РАСТРУБА)



Артикул	Номинальный диаметр $D_n$ , мм	Толщина стенки $e_n$ , мм	Длина трубы $L$ , мм	Кол-во в уп., шт.
301100050	110	3.4	500	30
301100075	110	3.4	750	20
301100100	110	3.4	1000	10
301100150	110	3.4	1500	10
301100200	110	3.4	2000	10
301100300	110	3.4	3000	10
301100600	110	3.4	6000	10
301600050	160	4.9	500	6
301600100	160	4.9	1000	2
301600200	160	4.9	2000	3
301600300	160	4.9	3000	2
301600600	160	4.9	6000	2

## КАНАЛИЗАЦИОННЫЕ ТРУБЫ И ФАСОННЫЕ ЧАСТИ



### ТРОЙНИК

Артикул	Размер Dn, мм	Размер Dn, мм	Угол	Кол-во в уп., шт.	Вес
32110110	110	110	45°	18	0,348
34110110	110	110	87° 30'	20	0,268
32110050	110	50	45°	30	0,204



### ОТВОД

Артикул	Размер Dn, мм	Угол	Кол-во в уп., шт.	Вес
30102110	110	45°	45	0,160
30101110	110	87° 30'	35	0,213



### МУФТА ДВУХРАСТРУБНАЯ (РЕМОНТНАЯ)

Артикул	Размер Dn, мм	Кол-во в уп., шт.	Вес
30106110	110	55	0,164



### РЕВИЗИЯ С КРЫШКОЙ

Артикул	Размер Dn, мм	Кол-во в уп., шт.	Вес
30103110	110	25	0,32



### ЗАГЛУШКА

Артикул	Размер Dn, мм	Кол-во в уп., шт.	Вес
30108110	110	250	0,044



**ТРУБЫ НАПОРНЫЕ  
ИЗ ПОЛИЭТИЛЕНА НИЗКОГО ДАВЛЕНИЯ**

Трубы напорные кольцевого сечения из полиэтилена низкого давления ПЭ 100 TM VALFEX наружным диаметром от 20 до 63 мм.

Трубы ПНД производятся из полиэтилена низкого давления методом непрерывной шнековой экструзии. Отношение диаметра полиэтиленовой трубы к толщине ее стенок обозначают буквами SDR.

Трубы применяются для хозяйственно-питьевого водоснабжения, например, для подводки воды из колодцев, скважин к теплицам и т.д.

Трубы упаковываются в бухты по 100 м или 200 м.

### Основные преимущества труб ПНД перед другими видами труб (металлические, чугунные, бетонные):

- значительно больший период эксплуатации - 50 лет;
- не поддается коррозии при контакте с агрессивными жидкостями и водой;
- легче в 3-4 раза;
- соединение осуществляется с помощью компрессионных фитингов.



#### ПЭ 100 SDR 11,0 (PN16)

Артикул	Размер	Кол-во в бухте., м.п.	Вес 1 м.п., кг
101001120100	20x2,0	100	0,116
101001120200	20x2,0	200	0,116

#### ПЭ 100 SDR 13,6 (PN12,5)

Артикул	Размер	Кол-во в бухте., м.п.	Вес 1 м.п., кг
101001325100	25x2,0	100	0,148
101001325200	25x2,0	200	0,148
101001332100	32x2,4	100	0,229
101001332200	32x2,4	200	0,229
101001340100	40x3,0	100	0,353
101001350100	50x3,7	100	0,545
101001363100	63x4,7	100	0,869

## ТРУБЫ ИЗ ПОЛИЭТИЛЕНА НИЗКОГО ДАВЛЕНИЯ

Монтаж полиэтиленовых трубопроводов может осуществляться несколькими способами:

Наружный диаметр, мм	Разъемное соединение	Неразъемное соединение
20 - 110	Компрессионные фитинги для ПЭ труб	Фитинги с закладными нагревательными элементами или нагретым инструментом встык
> 63	Фланцевые соединения	





**РАДИАТОРЫ ОТОПЛЕНИЯ  
И КОМПЛЕКТУЮЩИЕ**



**Алюминиевые радиаторы TM VALFEX** - высокопрочные отопительные приборы, которые могут использоваться как для автономных систем отопления, так и для систем центрального отопления малоэтажных зданий. Высокая теплоотдача секций дает возможность использовать радиаторы в системах отопления с низкотемпературной системой эксплуатации. Малая инертность радиаторов обеспечивает эффективное терморегулирование с гарантией максимальной комфортности. В качестве теплоносителя могут использоваться незамерзающие жидкости, pH которых находится в пределах 7-8. Алюминиевые радиаторы отопления VALFEX производятся методом литья под давлением с использованием высококачественного сплава алюминия марки GD - Al Si12 Cu2 Fe с низким содержанием цинка.

### **Общие характеристики прибора:**

- Рабочее давление: 16атм;
- Опресовочное давление: 24атм;
- Диаметр входного отверстия: 1".

**Биметаллические радиаторы TM VALFEX** - высокопрочные секционные отопительные приборы, в которых каждая секция представляет из себя стальной сердечник, имеющий внешнюю оболочку из алюминиевого сплава, высокая теплопроводность алюминия позволяет обеспечить низкую тепловую инерционность и большую теплоотдачу, а стальной сердечник позволяет работать при большом давлении, предотвращает гидроудары, а также исключает контакт теплоносителя с алюминиевой оболочкой и таким образом, отсутствуют условия для электрохимической коррозии конструкции. Имея рабочее давление 25атм., биметаллические радиаторы идеально подходят для многоквартирных домов с центральной системой отопления.

### **Общие характеристики прибора:**

- Рабочее давление: 25атм;
- Опресовочное давление: 38атм;
- Диаметр входного отверстия: 1".

Секции радиатора собираются на производстве с помощью стальных резьбовых nipples, имеющих защитное цинковое гальваническое покрытие, и паронитовых прокладок.

Процесс покраски радиаторов проходит в два этапа. Сначала они погружаются в специальную ванну, в которой методом электрофореза наносится базовый слой краски. Второй слой наносится в электростатической камере путем покрытия подготовленной поверхности радиатора порошковой эпоксидной эмалью с дальнейшей сушкой в термокамере. В результате приборы приобретают лакокрасочное покрытие высокого качества, которое обеспечивает высокую продолжительность службы и снижает вероятность зарастания каналов. Наружное покрытие безопасно для потребителей и соответствует европейским экологическим требованиям. Цвет радиаторов - белый RAL 9010.

Максимальная температура теплоносителя: 100°C.

Современный дизайн прибора гармонично вписывается практически в любой интерьер.

Алюминиевые и биметаллические радиаторы VALFEX сертифицированы Госстандартом Российской Федерации и рекомендованы к применению в российских условиях. Полностью адаптированы для использования в российских системах центрального отопления.

## АЛЮМИНИЕВЫЕ РАДИАТОРЫ VALFEX СЕРИИ BASE ALU

### VALFEX BASE ALU 350



Секции	6	8	10	12
Артикул	VALFEX BASE ALU 350/6	VALFEX BASE ALU 350/8	VALFEX BASE ALU 350/10	VALFEX BASE ALU 350/12
Межсоев. расстояние, мм	350			
Рабочее давление, бар	16			
Испытательное давление, бар	24			
Высота, мм	420			
Глубина, мм	80			
Длина, мм	483	644	805	966
Вес, кг	5.07	6.76	8.45	10.14
Емкость, л	1.74	2.32	2.9	3.48
Теплоотдача, Вт	822	1096	1370	1644
Гарантия	5 ЛЕТ			

### VALFEX BASE ALU 500



Секции	4	6	8	10	12
Артикул	VALFEX BASE ALU 500/4	VALFEX BASE ALU 500/6	VALFEX BASE ALU 500/8	VALFEX BASE ALU 500/10	VALFEX BASE ALU 500/12
Межсоев. расстояние, мм	500				
Рабочее давление, бар	16				
Испытательное давление, бар	24				
Высота, мм	575				
Глубина, мм	80				
Длина, мм	306	459	612	765	918
Вес, кг	3.72	5.58	7.44	9.3	11.16
Емкость, л	1.08	1.62	2.16	2.7	3.24
Теплоотдача, Вт	600	900	1200	1500	1800
Гарантия	5 ЛЕТ				

## БИМЕТАЛЛИЧЕСКИЕ РАДИАТОРЫ VALFEX СЕРИИ BASE BM

### VALFEX BASE BM 350



Секции	6	8	10	12
Артикул	VALFEX BASE BM 350/6	VALFEX BASE BM 350/8	VALFEX BASE BM 350/10	VALFEX BASE BM 350/12
Межосевое расстояние, мм	350			
Рабочее давление, бар	25			
Испытательное давление, бар	38			
Высота, мм	408			
Глубина, мм	80			
Длина, мм	483	644	805	966
Вес, кг	7.92	10.56	13.2	15.84
Емкость, л	1.02	1.36	1.7	2.04
Теплоотдача, Вт	792	1056	1320	1584
Гарантия	5 ЛЕТ			

### VALFEX BASE BM 500



Секции	4	6	8	10	12
Артикул	VALFEX BASE BM 500/4	VALFEX BASE BM 500/6	VALFEX BASE BM 500/8	VALFEX BASE BM 500/10	VALFEX BASE BM 500/12
Межосевое расстояние, мм	500				
Рабочее давление, бар	25				
Испытательное давление, бар	38				
Высота, мм	565				
Глубина, мм	80				
Длина, мм	322	483	644	805	966
Вес, кг	6.24	9.36	12.48	15.6	18.72
Емкость, л	0.8	1.2	1.6	2	2.4
Теплоотдача, Вт	588	882	1176	1470	1764
Гарантия	5 ЛЕТ				

## АЛЮМИНИЕВЫЕ РАДИАТОРЫ VALFEX СЕРИИ ОПТИМА ALU

### VALFEX OPTIMA ALU 350



Секции	6	8	10	12
Артикул	VALFEX OPTIMA ALU 350/6	VALFEX OPTIMA ALU 350/8	VALFEX OPTIMA ALU 350/10	VALFEX OPTIMA ALU 350/12
Межосевое расстояние, мм	350			
Рабочее давление, бар	16			
Испытательное давление, бар	24			
Высота, мм	422			
Глубина, мм	78			
Длина, мм	459	612	765	918
Вес, кг	3.9	5.2	6.5	7.8
Емкость, л	1.5	2	2.5	3
Теплоотдача, Вт	702	936	1170	1404
Гарантия	5 ЛЕТ			

### VALFEX OPTIMA ALU 500



Секции	4	6	8	10	12
Артикул	VALFEX OPTIMA ALU 500/4	VALFEX OPTIMA ALU 500/6	VALFEX OPTIMA ALU 500/8	VALFEX OPTIMA ALU 500/10	VALFEX OPTIMA ALU 500/12
Межосевое расстояние, мм	500				
Рабочее давление, бар	16				
Испытательное давление, бар	24				
Высота, мм	563				
Глубина, мм	78				
Длина, мм	306	459	612	765	918
Вес, кг	2.98	4.47	5.96	7.45	8.94
Емкость, л	1.16	1.74	2.32	2.9	3.48
Теплоотдача, Вт	520	780	1040	1300	1560
Гарантия	5 ЛЕТ				

## БИМЕТАЛЛИЧЕСКИЕ РАДИАТОРЫ VALFEX СЕРИИ ОПТИМА ВМ

### VALFEX OPTIMA ВМ 350 MM



Секции	6	8	10	12
Артикул	VALFEX OPTIMA ВМ 350/6	VALFEX OPTIMA ВМ 350/8	VALFEX OPTIMA ВМ 350/10	VALFEX OPTIMA ВМ 350/12
Межосевое расстояние, мм	350			
Рабочее давление, бар	25			
Испытательное давление, бар	38			
Высота, мм	410			
Глубина, мм	78			
Длина, мм	453	604	755	906
Вес, кг	6.36	8.48	10.6	12.72
Емкость, л	0.96	1.28	1.6	1.92
Теплоотдача, Вт	660	880	1100	1320
Гарантия	5 ЛЕТ			

### VALFEX OPTIMA ВМ 500



Секции	4	6	8	10	12
Артикул	VALFEX OPTIMA ВМ 500/4	VALFEX OPTIMA ВМ 500/6	VALFEX OPTIMA ВМ 500/8	VALFEX OPTIMA ВМ 500/10	VALFEX OPTIMA ВМ 500/12
Межосевое расстояние, мм	500				
Рабочее давление, бар	25				
Испытательное давление, бар	38				
Высота, мм	558				
Глубина, мм	78				
Длина, мм	302	453	604	755	906
Вес, кг	4.8	7.2	9.6	12	14.4
Емкость, л	0.76	1.14	1.52	1.9	2.28
Теплоотдача, Вт	500	750	1000	1250	1500
Гарантия	5 ЛЕТ				

## РАДИАТОРЫ VALFEX СЕРИИ SIMPLE NEW

### VALFEX SIMPLE ALU 500



Секции	4	6	8	10	12
Артикул	VALFEX SIMPLE ALU 500/4	VALFEX SIMPLE ALU 500/6	VALFEX SIMPLE ALU 500/8	VALFEX SIMPLE ALU 500/10	VALFEX SIMPLE ALU 500/12
Межосевое расстояние, мм	500				
Рабочее давление, бар	16				
Испытательное давление, бар	24				
Высота, мм	555				
Глубина, мм	96				
Длина, мм	306	459	612	765	918
Вес, кг	3.32	4.98	6.64	8.3	9.96
Емкость, л	0.8	1.2	1.6	2	2.4
Теплоотдача, Вт	560	840	1120	1400	1680
Гарантия	5 ЛЕТ				

### VALFEX SIMPLE BM 500



Секции	4	6	8	10	12
Артикул	VALFEX SIMPLE BM 500/4	VALFEX SIMPLE BM 500/6	VALFEX SIMPLE BM 500/8	VALFEX SIMPLE BM 500/10	VALFEX SIMPLE BM 500/12
Межосевое расстояние, мм	500				
Рабочее давление, бар	25				
Испытательное давление, бар	38				
Высота, мм	567				
Глубина, мм	96				
Длина, мм	302	453	604	755	906
Вес, кг	5.6	8.4	11.2	14	16.8
Емкость, л	1.16	1.74	2.32	2.9	3.48
Теплоотдача, Вт	540	810	1080	1350	1620
Гарантия	5 ЛЕТ				

Комплекты для монтажа радиаторов VALFEX® предназначены для монтажа алюминиевых и биметаллических радиаторов с присоединительным размером верхнего и нижнего коллекторов 1" (внутренняя резьба). В состав комплекта включены четыре футорки 1 x 3/4" (1 x 1/2") – две правые и две левые. Футорки снабжены силиконовыми прокладками. Также в комплект включены пробка для футорки, ручной самоуплотняющийся воздухоотводчик, ключ для воздухоотводчика, кронштейны и дюбели для крепления радиатора к стене. Кронштейны, как и футорки, выполнены из оцинкованной стали, окрашены белой (RAL 9010) эпоксидной эмалью. В качестве теплоносителя в системе может применяться как вода, так и незамерзающая жидкость.



### КОМПЛЕКТ ДЛЯ МОНТАЖА РАДИАТОРОВ БЕЗ КРОНШТЕЙНОВ

Артикул	Размер G, мм	Кол-во в уп., шт.
VALF 100112	1/2"	40
VALF 100134	3/4"	40



### КОМПЛЕКТ ДЛЯ МОНТАЖА РАДИАТОРОВ С ДВУМЯ КРОНШТЕЙНАМИ

Артикул	Размер G, мм	Кол-во в уп., шт.
VALF 100212	1/2"	40
VALF 100234	3/4"	40



### КОМПЛЕКТ ДЛЯ МОНТАЖА РАДИАТОРОВ С ТРЕМЯ КРОНШТЕЙНАМИ

Артикул	Размер G, мм	Кол-во в уп., шт.
VALF 100312	1/2"	40
VALF 100334	3/4"	40



**НАСОСЫ**



Электронасосы повышения давления с «мокрым» ротором VALFEX серии VPA предназначены для повышения давления в системах водоснабжения коттеджей, дач, квартир. Максимальная температура перекачиваемой жидкости: 90°C.

Максимальная температура окружающей среды для циркуляционных и повысительных насосов VALFEX - 40°C.

Автоматизация производства выпускаемой продукции гарантирует ее высокое качество.

### КОМПАКТНЫЙ ПОВЫСИТЕЛЬНЫЙ НАСОС VALFEX VPA 15-90 (С ГАЙКАМИ)



Модель	VPA 15-90G
Артикул	RS12/9G
Напряжение	230В, 50Гц
Потребляемая мощность, Вт	105
Производительность, л/мин	23
Напор воды, м	9
Класс изоляции	F
Степень защиты	IP 44
Монтажная длина, мм	180
Диаметр входного и выходного отверстия, дюйм	3/4
Максимальное допустимое давление, бар	6
Допустимый температурный диапазон перекачиваемой жидкости, °C	-10...+90
Макс. температура окружающей среды, °C	40
Наличие гаек, шт.	2
Вес (с гайками), кг	2.64

Трехскоростные циркуляционные электронасосы с «мокрым» ротором VALFEX серии VCP предназначены для обеспечения циркуляции жидкости в системах отопления, охлаждения, кондиционирования в солнечных системах обогрева и горячего водоснабжения жилых, хозяйственных объектов и других потребителях.

Данные насосы могут использоваться как в незамкнутых, так и в замкнутых системах. насосы VALFEX VCP являются насосами с герметизированным ротором, т.е. насос и двигатель составляют единый блок без торцевого уплотнения всего с двумя сальниками в качестве уплотнения. В качестве смазки для подшипников используется перекачиваемая жидкость. Максимальная температура перекачиваемой жидкости: 110°C.

Обмотка статора всех насосов выполнена медным проводом.



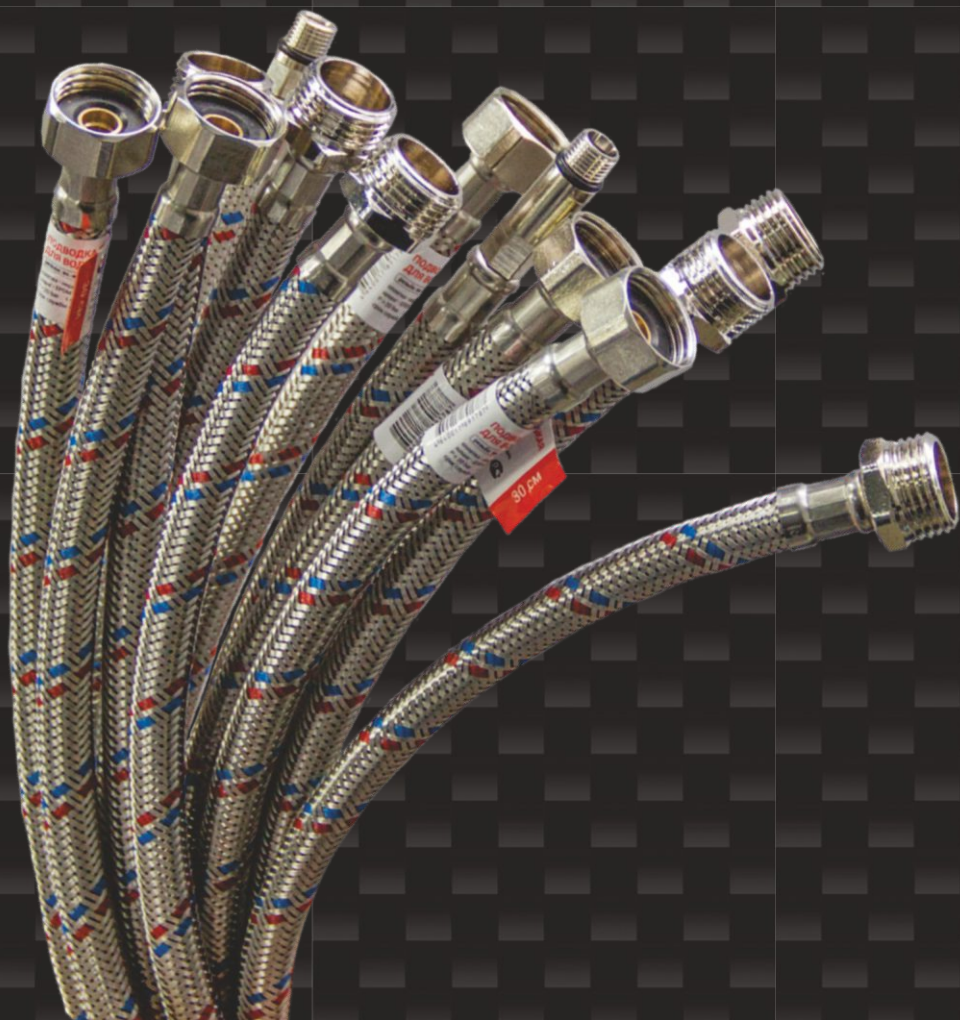
## ЦИРКУЛЯЦИОННЫЕ НАСОСЫ VALFEX VCP 25 (С ГАЙКАМИ)

Модель	VCP 25-40G 130	VCP 25-60G 130	VCP 25-40G 180	VCP 25-60G 180	VCP 25-80G 180
Артикул	RS25/4G-130	RS25/6G-130	RS25/4G-180	RS25/6G-180	RS25/8G-180
Напряжение	230В, 50Гц				
Потребляемая мощность, Вт	38/53/72	46/67/93	38/53/72	46/67/93	145/170/182
Производительность, л/мин	18/36/48	22/38/55	18/36/48	22/38/55	45/95/115
Напор воды, м	3/4/4.5	3/5/6	3/4/4.5	3/5/6	7/7.5/8
Класс изоляции	F				
Степень защиты	IP 44				
Переключение частоты вращения	Ручное, 3 ступени				
Монтажная длина, мм	130	130	180	180	180
Диаметр входного и выходного отверстия, дюйм	1 1/2"				
Максимальное допустимое давление, бар	10				
Допустимый температурный диапазон перекачиваемой жидкости, °С	-10...+110				
Макс. температура окружающей среды, °С	40				
Количество гаек, шт.	2				
Вес (с гайками), кг	2.66	2.75	2.68	2.8	4.58



## ЦИРКУЛЯЦИОННЫЕ НАСОСЫ VALFEX VCP 32 (С ГАЙКАМИ)

Модель	VCP 32-40G 180	VCP 32-60G 180	VCP 32-40G 180
Артикул	RS32/4G-180	RS32/6G-180	RS32/8G-180
Напряжение	230В, 50Гц		
Потребляемая мощность, Вт	38/53/72	46/67/93	150/210/270
Производительность, л/мин	18/36/48	22/38/55	43/103/160
Напор воды, м	3/4/4.5	3/5/6	6.5/7.5/8
Класс изоляции	F		
Степень защиты	IP 44		
Переключение частоты вращения	Ручное, 3 ступени		
Монтажная длина, мм	180		
Диаметр входного и выходного отверстия, дюйм	2"		
Максимальное допустимое давление, бар	10		
Допустимый температурный диапазон перекачиваемой жидкости, С	-10...+110		
Макс. температура окружающей среды, С	40		
Наличие гаек, шт.	2		
Вес (с гайками), кг	3.1	3.25	5.48



**ГИБКАЯ ПОДВОДКА  
ДЛЯ ВОДЫ**

## ГИБКАЯ ПОДВОДКА ДЛЯ ВОДЫ

Гибкая подводка VALFEX предназначена для подключения сантехнического оборудования к системам горячего и холодного водоснабжения с периодическим потоком воды.

Не допускается использовать гибкую подводку в качестве постоянно действующих трубопроводов!

Концевые элементы подводки изготовлены из латуни марки ЛС-59 и имеют защитное гальваническое покрытие, оплетка подводки и опрессовочные гильзы из нержавеющей стали, внутренний шланг из этиленпропиленового каучука (EPDM).

Срок службы гибкой подводки VALFEX - до 10 лет.

Вся продукция проходит многоуровневые испытания.

Характеристика	Единица измерения	Значение
Номинальное давление	бар	3
Максимальное давление	бар	10
Максимальная температура рабочей среды	°С	70
Максимальный момент затяжки концевой арматуры	Нм	50
Диаметр гибкой подводки в защитной оплетке	мм	12
Диаметр резинового шланга ( $D_{нар} \times D_{вн}$ )	мм	11.5x8.5
Минимальный радиус изгиба	мм	60
Расход при давлении 3 бар	л/мин	20

### ГИБКАЯ ПОДВОДКА ДЛЯ СМЕСИТЕЛЕЙ



Артикул	Длина, см	Размер резьбы М-С	Кол-во в уп., шт.	Вес, кг
S/S M10*18-F1/2" 30 cm	30	M10-1/2"	100	0.136
S/S M10*18-F1/2" 40 cm	40	M10-1/2"	100	0.160
S/S M10*18-F1/2" 50 cm	50	M10-1/2"	75	0.186
S/S M10*18-F1/2" 60 cm	60	M10-1/2"	75	0.208
S/S M10*18-F1/2" 80 cm	80	M10-1/2"	50	0.248
S/S M10*18-F1/2" 100 cm	100	M10-1/2"	50	0.296
S/S M10*18-F1/2" 120 cm	120	M10-1/2"	40	0.340
S/S M10*18-F1/2" 150 cm	150	M10-1/2"	25	0.416
S/S M10*18-F1/2" 200 cm	200	M10-1/2"	25	0.556

Комплект поставки:

- гибкая подводка с длиной штуцера 18 мм;
- гибкая подводка с длиной штуцера 35 мм.

## ГИБКАЯ ПОДВОДКА ДЛЯ ВОДЫ

### ГИБКАЯ ПОДВОДКА ДЛЯ ВОДЫ ВН-ВН

Артикул	Длина, см	Размер резьбы G	Кол-во в уп., шт.	Вес, кг
S/S 30cm B-B	30	1/2"	200	0.073
S/S 40cm B-B	40	1/2"	200	0.085
S/S 50cm B-B	50	1/2"	150	0.096
S/S 60cm B-B	60	1/2"	150	0.105
S/S 80cm B-B	80	1/2"	100	0.128
S/S 100cm B-B	100	1/2"	100	0.152
S/S 120cm B-B	120	1/2"	80	0.174
S/S 150cm B-B	150	1/2"	50	0.208
S/S 180cm B-B	180	1/2"	50	0.244
S/S 200cm B-B	200	1/2"	50	0.268
S/S 250cm B-B	250	1/2"	50	0.282
S/S 300cm B-B	300	1/2"	30	0.380
S/S 350cm B-B	350	1/2"	30	0.473
S/S 400cm B-B	400	1/2"	20	0.515

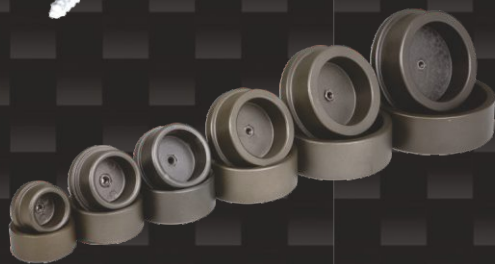


### ГИБКАЯ ПОДВОДКА ДЛЯ ВОДЫ ВН-НР

Артикул	Длина, см	Размер резьбы G	Кол-во в уп., шт.	Вес, кг
S/S 30cm B-H	30	1/2"	200	0.074
S/S 40cm B-H	40	1/2"	200	0.085
S/S 50cm B-H	50	1/2"	150	0.096
S/S 60cm B-H	60	1/2"	150	0.108
S/S 80cm B-H	80	1/2"	100	0.130
S/S 100cm B-H	100	1/2"	100	0.150
S/S 120cm B-H	120	1/2"	80	0.178
S/S 150cm B-H	150	1/2"	50	0.210
S/S 180cm B-H	180	1/2"	50	0.246
S/S 200cm B-H	200	1/2"	50	0.266
S/S 250cm B-H	250	1/2"	50	0.276
S/S 300cm B-H	300	1/2"	30	0.377
S/S 350cm B-H	350	1/2"	30	0.473
S/S 400cm B-H	400	1/2"	20	0.490







**ОБОРУДОВАНИЕ  
ДЛЯ МОНТАЖА И РЕМОНТА**



## ОБОРУДОВАНИЕ ДЛЯ МОНТАЖА И РЕМОНТА



### ОПРЕССОВОЧНЫЙ ТЕСТ - НАСОС

Артикул	Максимальное давление, бар	Нагнетаемый объем, мл/такт	Объем резервуара, л	Присоединение шланга, G	Вес шт., кг
VPTM-50	50	45	12	R 1/2"	7,75

### НАБОР СВАРОЧНОГО ОБОРУДОВАНИЯ



Артикул	Мощность N, Вт	Диаметр свариваемых труб, мм	Диаметр насадок в комплекте, мм
WVM-03 SET	1500 (750+750)	20-40	20, 25, 32, 40
WVM-04 SET	2000 (1000+1000)	50-75	50, 63, 75
WVM-06 SET	1500 (750+750)	20-40	20, 25, 32, 40

### ХОМУТ ОЦИНКОВАННЫЙ С РЕЗИНОВЫМ УПЛОТНЕНИЕМ (В КОМПЛЕКТЕ ШПИЛЬКА М8\*80 И ДЮБЕЛЬ)



Артикул	Размер G	(Dmin - Dmax), мм	Кол-во в уп., шт
45WR-22	1/2"	20-25	150
45WR-28	3/4"	26-30	150
45WR-35	1"	32-36	100
45WR-40	1 1/4"	38-43	180
45WR-48	1 1/2"	48-52	150
45WR-60	2"	60-64	120
45WR-75	2 1/2"	75-80	100
45WR-90	3"	87-92	75
45WR-115	4"	107-115	50

### СМЕННЫЙ НАГРЕВАТЕЛЬ С СТЕФЛОНЫМ ПОКРЫТИЕМ

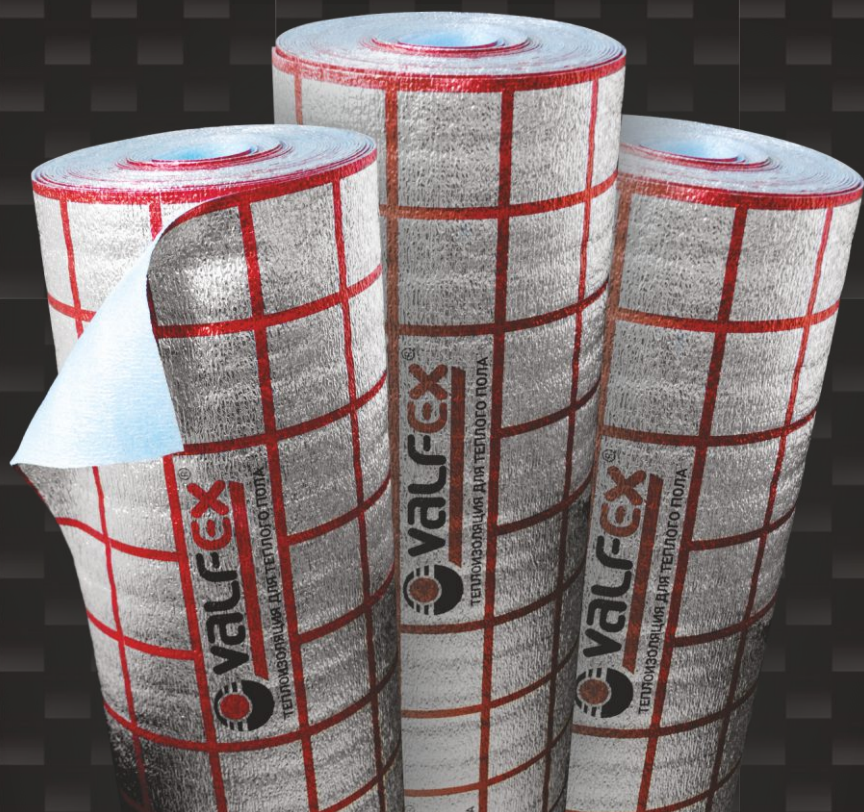


Артикул	Размер D, мм	Кол-во в уп./пакете, шт.	Вес шт., кг
WS-20-VF	20	504/72	0,071
WS-25-VF	25	392/56	0,097
WS-32-VF	32	252/36	0,130
WS-40-VF	40	150/25	0,190
WS-50-VF	50	120/20	0,262
WS-63-VF	63	50/10	0,380
WS-75-VF	75	45/9	0,495
WS-90-VF	90	25/1	0,676
WS-110-VF	110	20/1	1,090

### НОЖНИЦЫ ДЛЯ РЕЗКИ PP-R ТРУБ



Артикул	Диаметр разрезаемых труб, мм	Кол-во в уп., шт.
PPC-40-VF	20-40	48
PPC-63-VF	20-63	12



**ПОДЛОЖКА ДЛЯ ТЕПЛОГО ПОЛА**

## ПОДЛОЖКА ДЛЯ ТЕПЛОГО ПОЛА

Подложка TM VALFEX - предназначена для теплоизоляции полов с водяным подогревом в жилых помещениях многоэтажных зданий, а также для использования в гражданском и промышленном строительстве для утепления стен, потолков, полов, подвалов, мансард.

Подложка для теплого пола TM VALFEX , изготовленная из вспененного полиэтилена, имеет защитное покрытие из ламинированной лавсановой металлизированной пленки с клеевым монтажным слоем, которое обеспечивает равномерное распределение тепла на всей поверхности.

Благодаря этому свойству сохраняется от разрушения цементно-песчаная стяжка, напольное покрытие максимально защищено от локальных перегревов и разрушений, а малая строительная толщина позволяет сэкономить пространство жилых помещений.

Срок службы подложки TM VALFEX - до 15 лет.



Толщина рулона, м	Ширина рулона, м	Длина рулона, м	Площадь рулона, м <sup>2</sup>
3,0	1,2	25,0	30,0







# ЧТО МЫ ПРЕДЛАГАЕМ DIY-КЛИЕНТАМ:

1. Широкий ассортимент товаров для отопления и водоснабжения:
  - трубы и фитинги из полипропилена (PP-R);
  - внутренняя и наружная канализация;
  - трубы PE-RT;
  - радиаторы отопления;
  - насосы;
  - гибкая подводка;
  - инструменты для монтажа;
  - подложка для теплого пола;
  - трубы напорные из полиэтилена низкого давления.
2. Постоянное наличие продукции на складе.
3. Оперативная обработка заказов через персонального менеджера.
4. Предпродажная подготовка товара (штрих-кодирование каждой единицы продукции в формате EAN-13).
5. Индивидуальная система логистики.
6. Совместные маркетинговые мероприятия, проводимые DIY-сетями.
7. Постоянное расширение и оптимизация действующего ассортимента.
8. Оперативное реагирование на изменение потребностей клиента.
9. Обеспечение рекламными материалами.
11. Возможность обучения торгового персонала гипермаркетов DIY-клиентов по нашей продукции.



